



Einsatzvorbereitung Hytrans-Fire-System im Zollernalbkreis

Stand: 11.12.2018



Einsatzvorbereitung Hytrans-Fire-System im Zollernalbkreis





Einsatzvorbereitung Hytrans-Fire-System im Zollernalbkreis

Stand: 11.12.2018

Inhaltsverzeichnis

Einsatzgebiete	4
Vorgehensweise:	5
Balingen-Endingen – Industriegebiet Auf Gehrn / Lange Straße	6
Hechingen – Industriegebiet Lotzenäcker.....	8
Dotternhausen – Industriegebiet Otto-Hahn-Straße	10
Dotternhausen – Industriegebiet Zementwerk Firma Holcim	12
Haigerloch – Industriegebiet Madertal	13
Haigerloch-Owingen – Firma Wohnschick.....	15
Haigerloch-Bad Imnau – Firma Fürstenquelle	17
Haigerloch-Gruol – Firma Flaitz Polstermöbel	19
Übersicht Rangendingen – Industriegebiet und Firma Tubex.....	21
Rangendingen – Fabrikstraße 1	22
Rangendingen – Fabrikstraße 1	24
Rangendingen – Industriegebiet Fabrikstraße 1.....	26
Schömberg – Industriegebiet Nord	28
Schömberg – Fa. Lindner, Rottweilerstraße	30
Schömberg – Industriegebiet Eichbühl	31
Meßstetten–Tieringen – Firmen Interstuhl und Mattes & Ammann.....	32



**Einsatzvorbereitung
Hytrans-Fire-System im Zollernalbkreis**

Stand: 11.12.2018

Hinweise zu den Karten:

**Datengrundlage © Landesamt für Geoinformation und Landentwicklung Baden-
Württemberg (www.lgl-bw.de) Az.: 2851.9-1/19**



Einsatzvorbereitung Hytrans-Fire-System im Zollernalbkreis

Stand: 11.12.2018

Das Land Baden-Württemberg hält zur Wasserversorgung über große Wegstrecken Abrollbehälter vor.

Einsatzgebiete

Großbrände:

Absehbare Einsatzdauer > 1 Tag, erhöhter Löschwasserbedarf (z.B. Industriebrände)
Das System ist nur bedingt bei Wald- und Flächenbränden sowie Bränden von landwirtschaftlichen Anwesen (Aussiedlerhöfe) geeignet. Hier ist ein sinnvoller Einsatz von Schlauchwagen und wasserführenden Fahrzeugen zu planen.

Hinweis:

Diese Einsatzvorbereitung dient nicht als Nachweis zur Löschwasserversorgung, sondern hat rein einsatztaktischen Charakter.

Großflächigen Überschwemmungen:

Anforderung zum Abtransport von Wasser und offenen Gewässern, z.B. zur Deich- und Uferentlastung bzw. zum Schutz von Menschen.

Ausgenommen ist das Entwässern von Gebäuden (z.B. Keller, Lagerräume, Industriehallen, etc.).

Eine geeignete Stelle zur Wasserabgabe in erreichbarer Entfernung (max. 1.800 m, höhenabhängig) ist zu bestimmen.

Zufahrt Einsatzstelle:

Die Zufahrt zur Einsatzstelle muss über eine geeignete Tragfähigkeit verfügen und für Fahrzeuge mit Straßenantrieb befahrbar sein. Für Brandeinsätze wurde daher diese Einsatzplanung erstellt.



Einsatzvorbereitung Hytrans-Fire-System im Zollernalbkreis

Stand: 11.12.2018

Vorgehensweise:

Anforderung durch den Einsatzleiter.

Ggf. Bildung eines Einsatzabschnitts und Benennung EAL.

Anforderungsreihenfolge:

Stuttgart (1.800 m F-Schläuche)	Anfahrt Treffpunkt B27 Abfahrt Hechingen Nord/B32 Shell-Tankstelle
Ulm (1.100 m F-Schläuche)	Anfahrt Treffpunkt B27 Abfahrt Hechingen Nord/B32 Shell-Tankstelle
Konstanz (1.800 m F-Schläuche)	Anfahrt Treffpunkt A81 Abfahrt Empfingen/B463

Weitere Einheiten sind in Karlsruhe, Freiburg und Mannheim. Jedoch im Zollernalbkreis nicht primär eingeplant.

Anforderung bei der jeweiligen Leitstelle über die Integrierte Leitstelle Zollernalb. Übermittlung des Funkkanals und des Funkrufnamens des Lotsenfahrzeugs.

Alarmierung eines MTW als Lotsenfahrzeug mit ortskundigem Lotsen zum Treffpunkt.

Lotsenfahrzeug holt ggf. diesen Einsatzplan bei der Leitstelle ab, wenn er der Feuerwehr nicht vorliegt.

Lotse bringt die Einheit zum Einsatzort.

Alarmierung von SW 2000 / GW-L2 mit Beladung SW2000 zur Weiterverteilung des Löschwassers.

Nach 3 Stunden Betrieb muss Dieselkraftstoff bereitgestellt werden. Mit der Besatzung abklären.



Einsatzvorbereitung Hytrans-Fire-System im Zollernalbkreis

Stand: 11.12.2018

Balingen-Endingen – Industriegebiet Auf Gehrn / Lange Straße

Wasserentnahmestelle

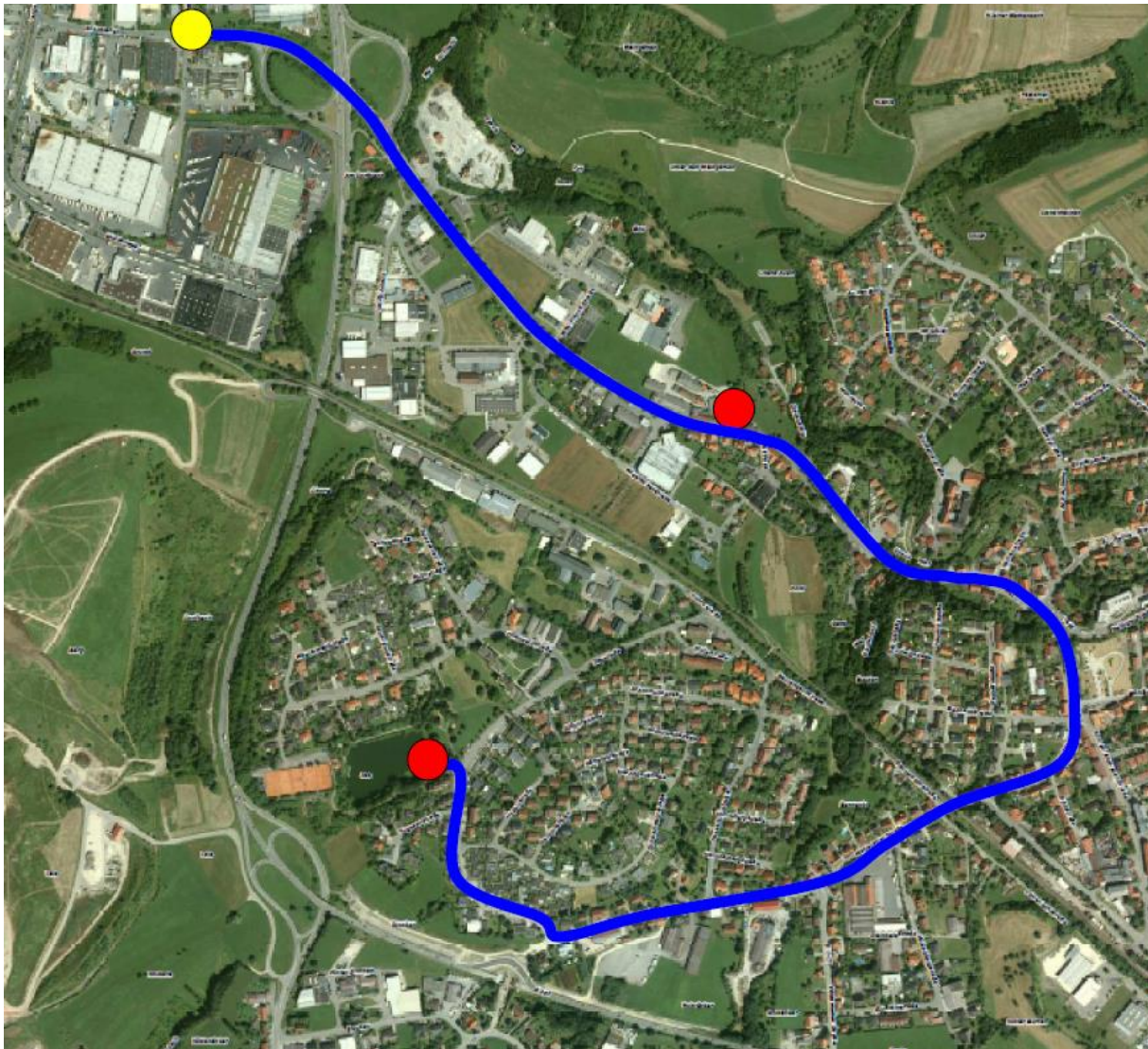
Balingen – Ortsteil Frommern
Seestraße / Schiefersee

Länge Förderstrecke

FP 1 → FP 2 1.800 m
FP 2 → Übergabe 1.300 m

Höhenunterschied

Gelände fallend



Einzelheit Wasserentnahmestelle / Pumpenstandorte



**Einsatzvorbereitung
Hytrans-Fire-System im Zollernalbkreis**

Stand: 11.12.2018

FP 1



FP 2





Einsatzvorbereitung Hytrans-Fire-System im Zollernalbkreis

Stand: 11.12.2018

Hechingen – Industriegebiet Lotzenäcker

Wasserentnahmestelle

Hechingen

Brücke Haigerlocher Straße / Starzel

Länge Förderstrecke

FP 1 → Übergabe 1.200 m

Höhenunterschied

Gelände steigend + 25 m



Achtung Bahnstrecke wird durch Förderstrecke gekreuzt! Streckensperrung über Leitstelle veranlassen und auf Bestätigung warten.



Einsatzvorbereitung
Hytrans-Fire-System im Zollernalbkreis

Stand: 11.12.2018

Einzelheit Wasserentnahmestelle / Pumpenstandorte





Einsatzvorbereitung Hytrans-Fire-System im Zollernalbkreis

Stand: 11.12.2018

Dotternhausen – Industriegebiet Otto-Hahn-Straße

Wasserentnahmestelle

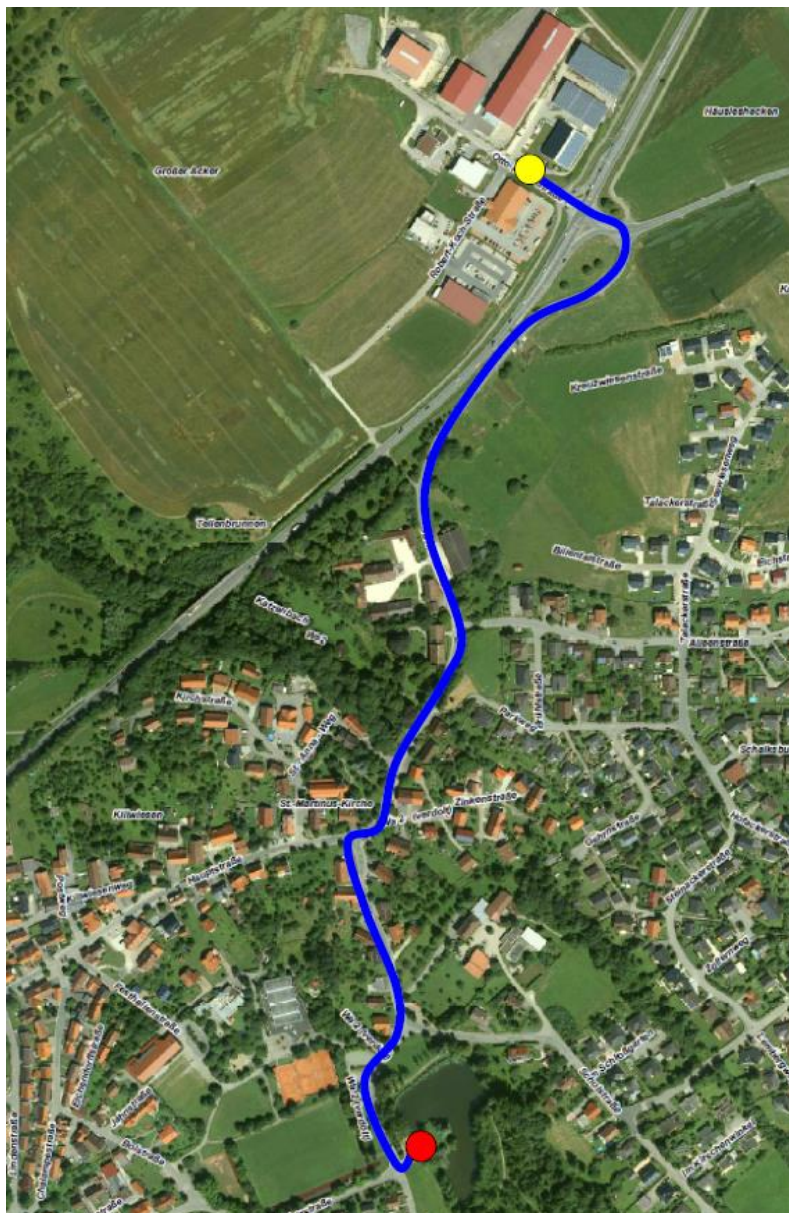
Dotternhausen – Weiher
Ortsmitte, Schulstraße

Länge Förderstrecke

FP 1 → Übergabe 1.100 m

Höhenunterschied

Gelände fallend - 30 m

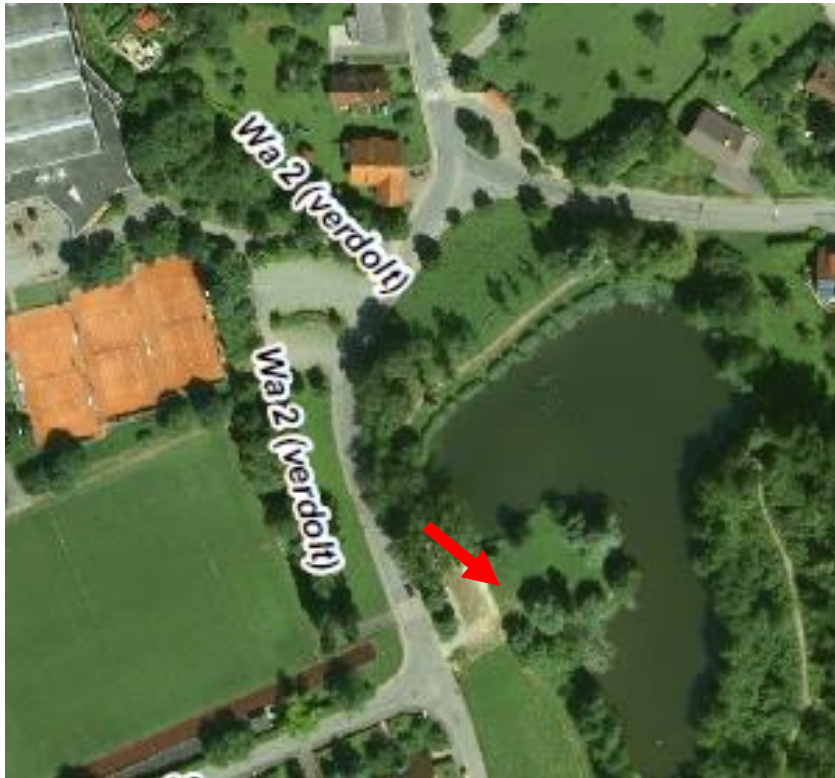




Einsatzvorbereitung Hytrans-Fire-System im Zollernalbkreis

Stand: 11.12.2018

Einzelheit Wasserentnahmestelle / Pumpenstandorte



Einsatzvorbereitung Hytrans-Fire-System im Zollernalbkreis

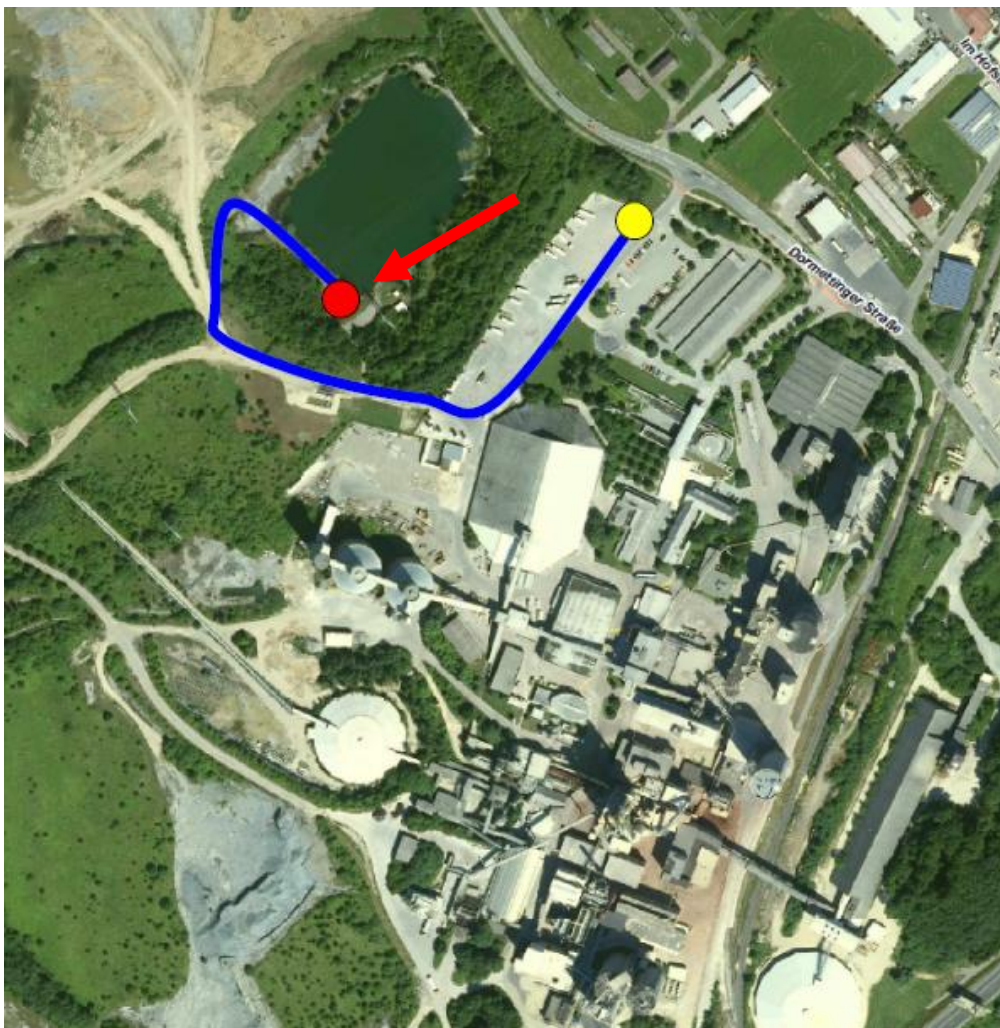
Stand: 11.12.2018

Dotternhausen – Industriegebiet Zementwerk Firma Holcim

Wasserentnahmestelle	Dotternhausen – Industriegebiet Zementwerk Holcim
Länge Förderstrecke	FP 1 → Übergabe ca. 1000 m
Höhenunterschied	Gelände steigend + 10 m

Förderstrecke variiert, je nach Einsatzstelle.

Feuerwehrplan Fa. Holcim Dotternhausen hinzuziehen!



Einsatzvorbereitung Hytrans-Fire-System im Zollernalbkreis

Stand: 11.12.2018

Haigerloch – Industriegebiet Madertal

Wasserentnahmestelle

Haigerloch

Im Karlstal – Haus Maier

Länge Förderstrecke

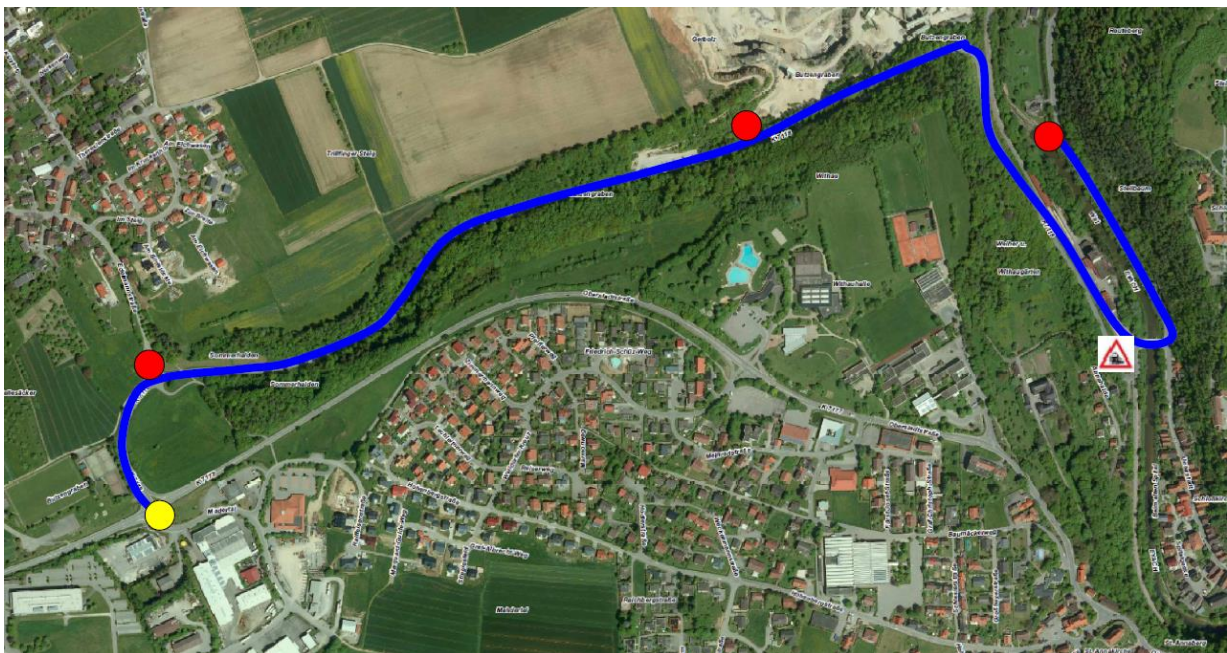
FP 1 → FP 2 1200 m / 25 m Höhe

FP 2 → FP 3 SW 900 m / 35 m Höhe,

Übergabe F → 2 x A, am Übergabepunkt mit
3-4 B-Leitungen parallel zum Einsatzobjekt.

Höhenunterschied

Gelände steigend + 65 m



Achtung Bahnstrecke wird durch Förderstrecke gekreuzt! Streckensperrung über Leitstelle veranlassen und auf Bestätigung warten.



Einsatzvorbereitung Hytrans-Fire-System im Zollernalbkreis

Stand: 11.12.2018

Einzelheit Wasserentnahmestelle / Pumpenstandorte





Einsatzvorbereitung Hytrans-Fire-System im Zollernalbkreis

Stand: 11.12.2018

Haigerloch-Owiningen – Firma Wohnschick

Wasserentnahmestelle

Eyach – Owiningen

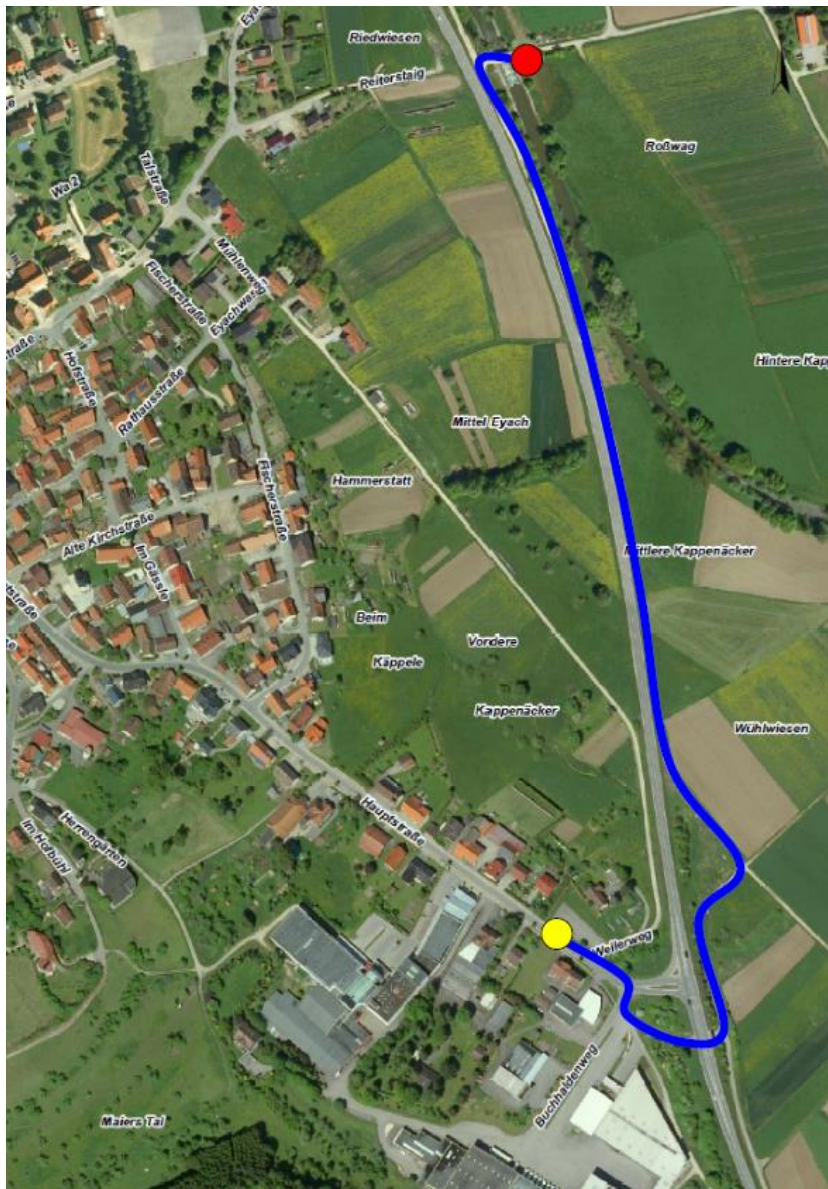
Brücke

Länge Förderstrecke

FP 1 - Übergabe 1000 m

Höhenunterschied

Gelände gleichbleibend





Einsatzvorbereitung Hytrans-Fire-System im Zollernalbkreis

Stand: 11.12.2018

Einzelheit Wasserentnahmestelle / Pumpenstandorte





Einsatzvorbereitung Hytrans-Fire-System im Zollernalbkreis

Stand: 11.12.2018

Haigerloch-Bad Innau – Firma Fürstenquelle

Wasserentnahmestelle

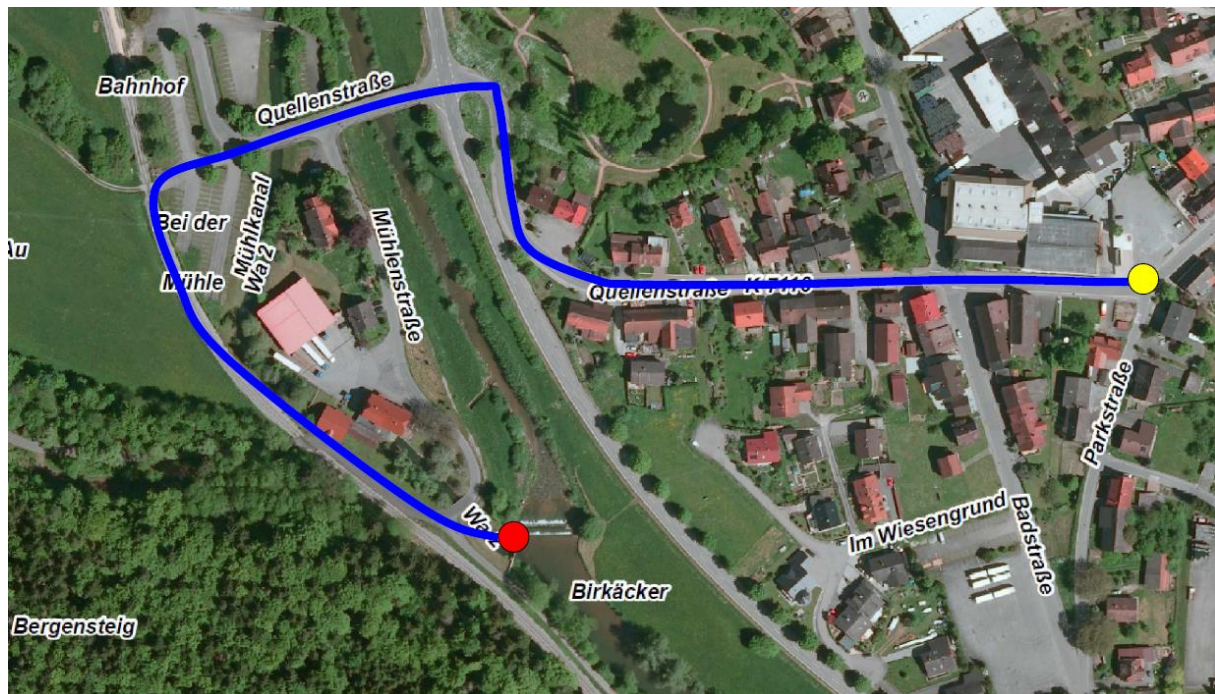
Eyach – Bad Innau, Spedition Winz

Länge Förderstrecke

FP 1 - Übergabe 600 m

Höhenunterschied

Gelände leicht fallend





Einsatzvorbereitung
Hytrans-Fire-System im Zollernalbkreis

Stand: 11.12.2018

Einzelheit Wasserentnahmestelle / Pumpenstandorte





Einsatzvorbereitung Hytrans-Fire-System im Zollernalbkreis

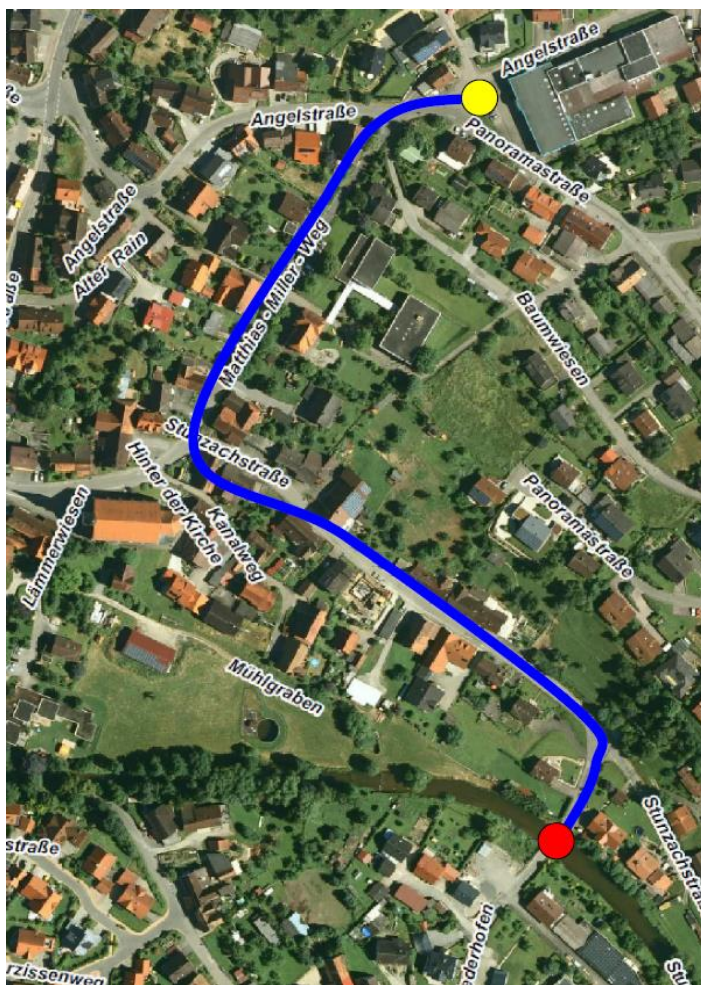
Stand: 11.12.2018

Haigerloch-Gruol – Firma Flaitz Polstermöbel

Wasserentnahmestelle Stunzach – Gruol

Länge Förderstrecke FP 1 - Übergabe 600 m

Höhenunterschied Gelände steigend + 29 m





Einsatzvorbereitung Hytrans-Fire-System im Zollernalbkreis

Stand: 11.12.2018

Einzelheit Wasserentnahmestelle / Pumpenstandorte





Einsatzvorbereitung Hytrans-Fire-System im Zollernalbkreis

Stand: 11.12.2018

Übersicht Rangendingen – Industriegebiet und Firma Tubex

Wasserentnahmestellen:

Rangendingen

2x Starzel → Starzel- u. Rudolf-Diesel-Straße

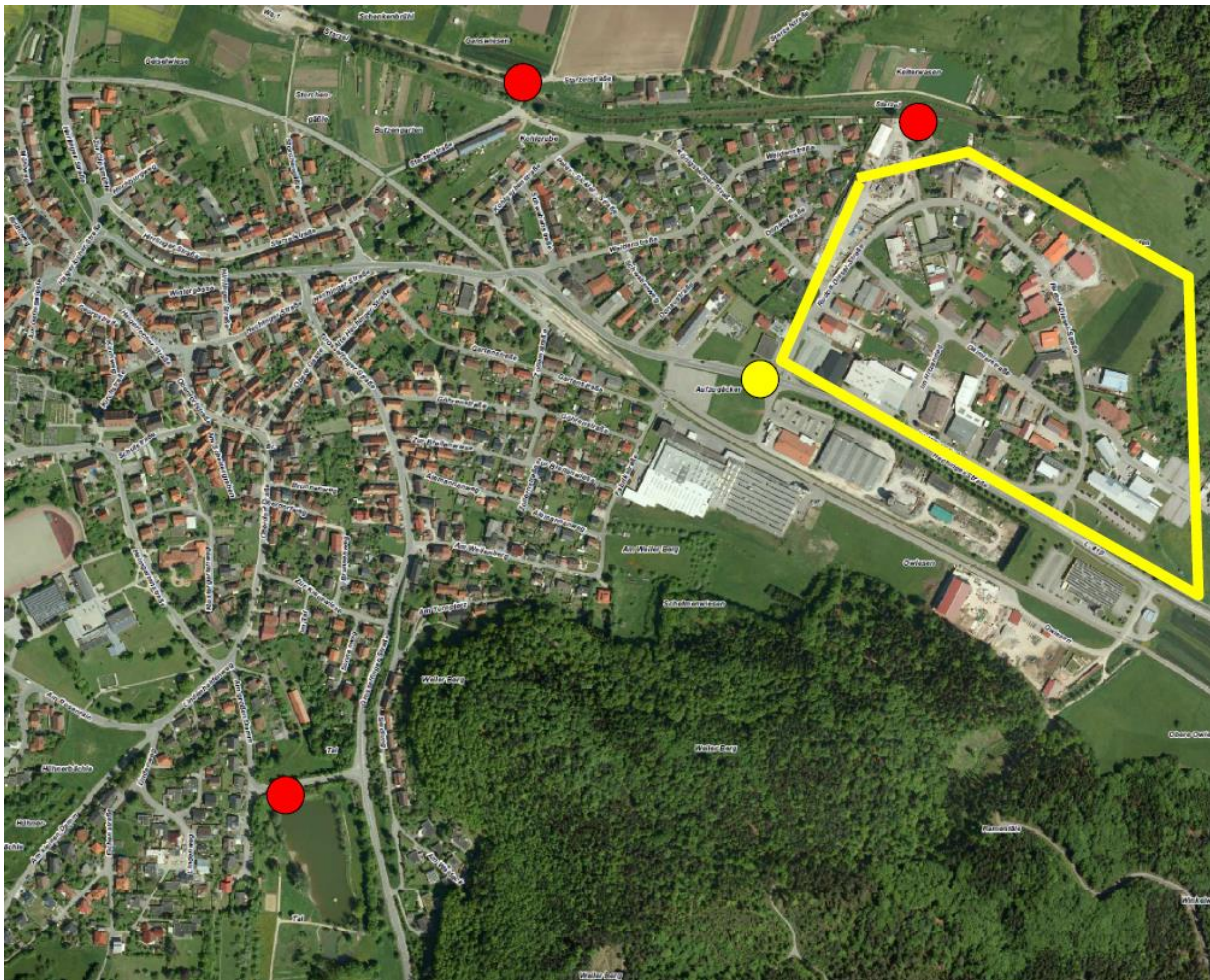
Stausee → Am großen Damm

Länge Förderstrecke:

FP 1 → Übergabe ca. 900 m

Höhenunterschied

Gelände gleichbleibend





Einsatzvorbereitung Hytrans-Fire-System im Zollernalbkreis

Stand: 11.12.2018

Rangendingen – Fabrikstraße 1

Wasserentnahmestellen: Rangendingen
Starzel → Starzelstraße

Länge Förderstrecke: FP 1 → Übergabe ca. 900m

Höhenunterschied Gelände gleichbleibend



Achtung Bahnstrecke wird durch Förderstrecke gekreuzt! Streckensperrung über Leitstelle veranlassen und auf Bestätigung warten.



Einsatzvorbereitung Hytrans-Fire-System im Zollernalbkreis

Stand: 11.12.2018

Einzelheit Wasserentnahmestelle / Pumpenstandorte





Einsatzvorbereitung Hytrans-Fire-System im Zollernalbkreis

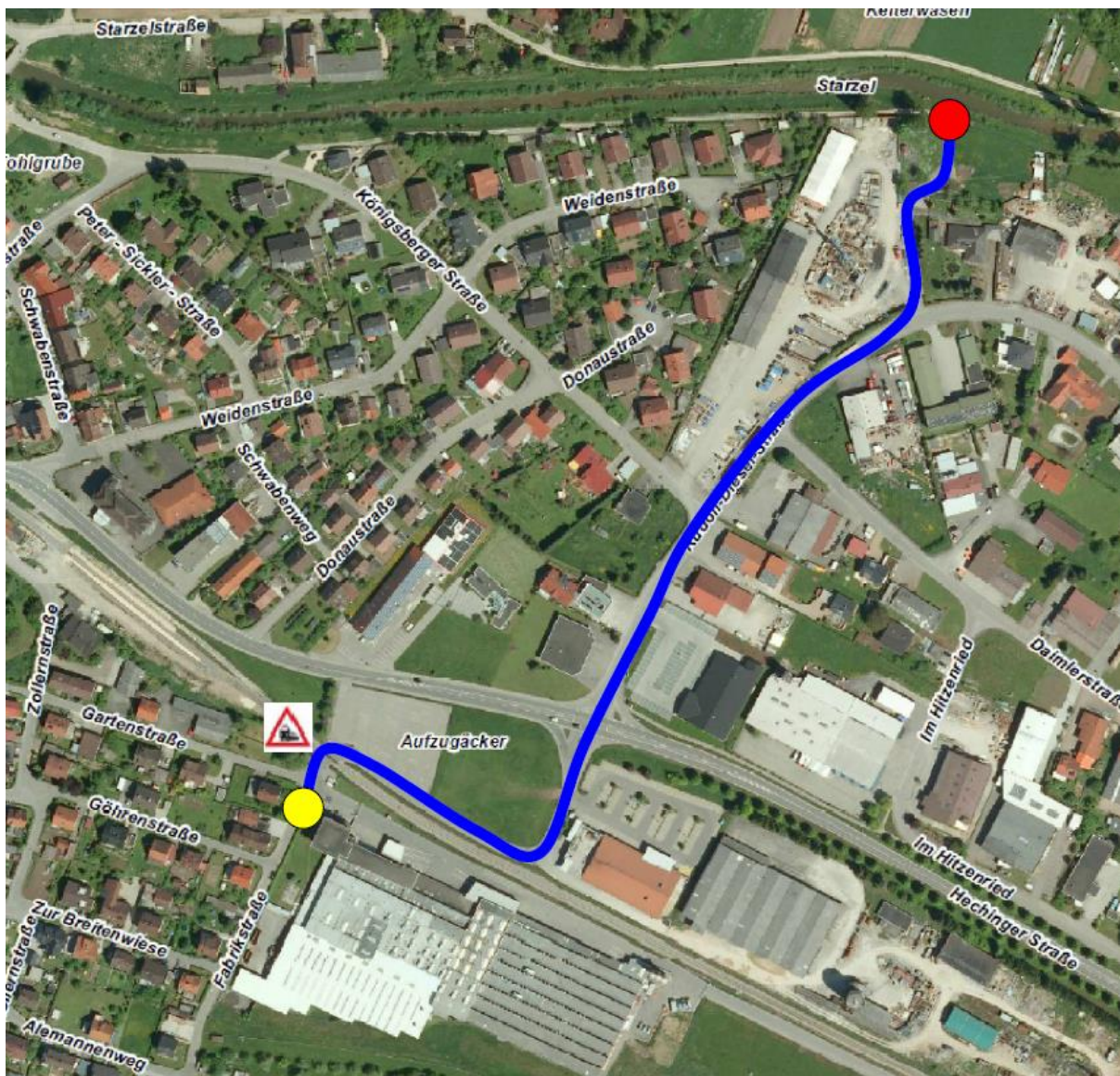
Stand: 11.12.2018

Rangendingen – Fabrikstraße 1

Wasserentnahmestellen: Rangendingen
Starzel → Rudolf-Diesel-Straße

Länge Förderstrecke: FP 1 → Übergabe ca. 700m

Höhenunterschied Gelände gleichbleibend



Achtung Bahnstrecke wird durch Förderstrecke gekreuzt! Streckensperrung über Leitstelle veranlassen und auf Bestätigung warten.



Einsatzvorbereitung
Hytrans-Fire-System im Zollernalbkreis

Stand: 11.12.2018

Einzelheit Wasserentnahmestelle / Pumpenstandorte





Einsatzvorbereitung Hytrans-Fire-System im Zollernalbkreis

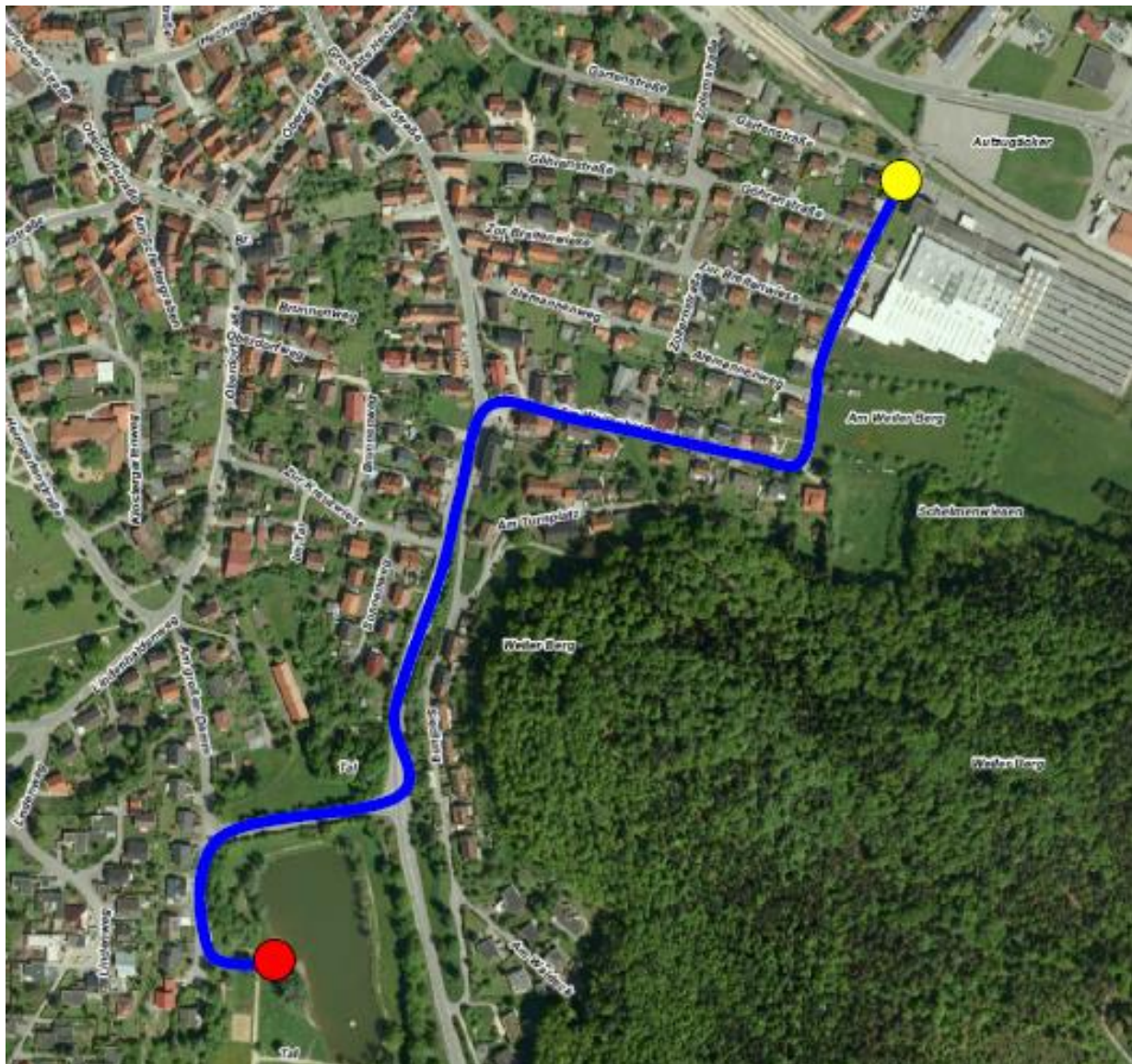
Stand: 11.12.2018

Rangendingen – Industriegebiet Fabrikstraße 1

Wasserentnahmestellen: Rangendingen
Stausee → Am großen Damm

Länge Förderstrecke: FP 1 → Übergabe ca. 950m

Höhenunterschied Gelände leicht fallend - 2 m

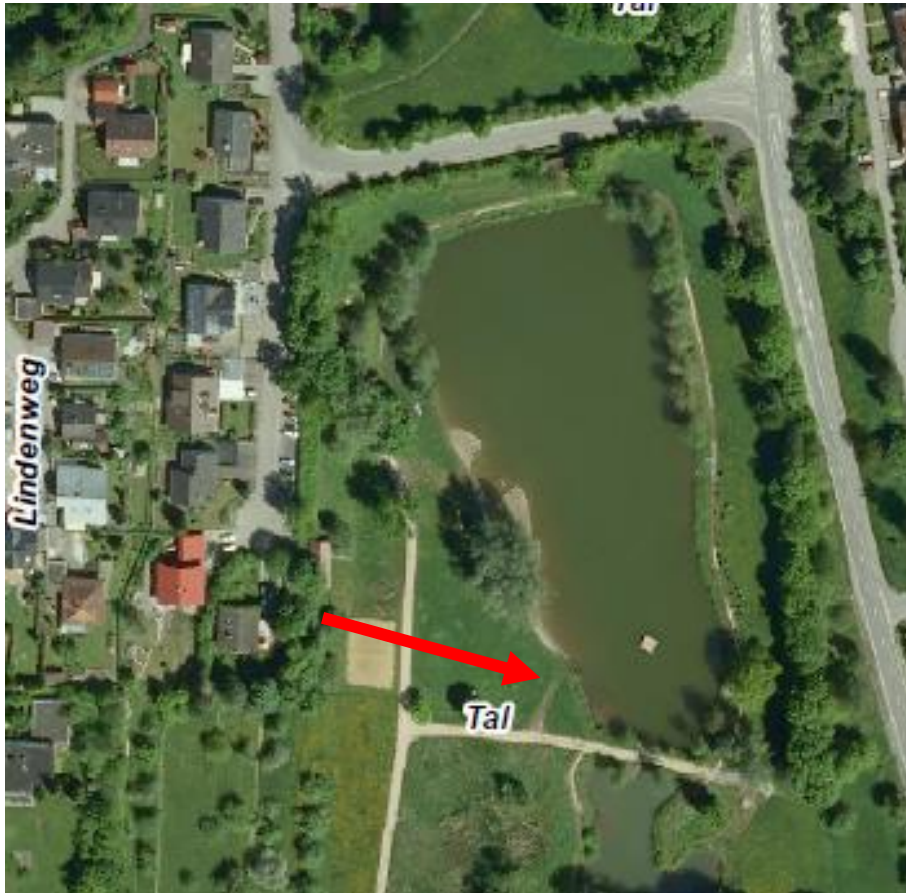




**Einsatzvorbereitung
Hytrans-Fire-System im Zollernalbkreis**

Stand: 11.12.2018

Einzelheit Wasserentnahmestelle / Pumpenstandorte





Einsatzvorbereitung Hytrans-Fire-System im Zollernalbkreis

Stand: 11.12.2018

Schömberg – Industriegebiet Nord

Wasserentnahmestelle

Stausee / Staueseestraße

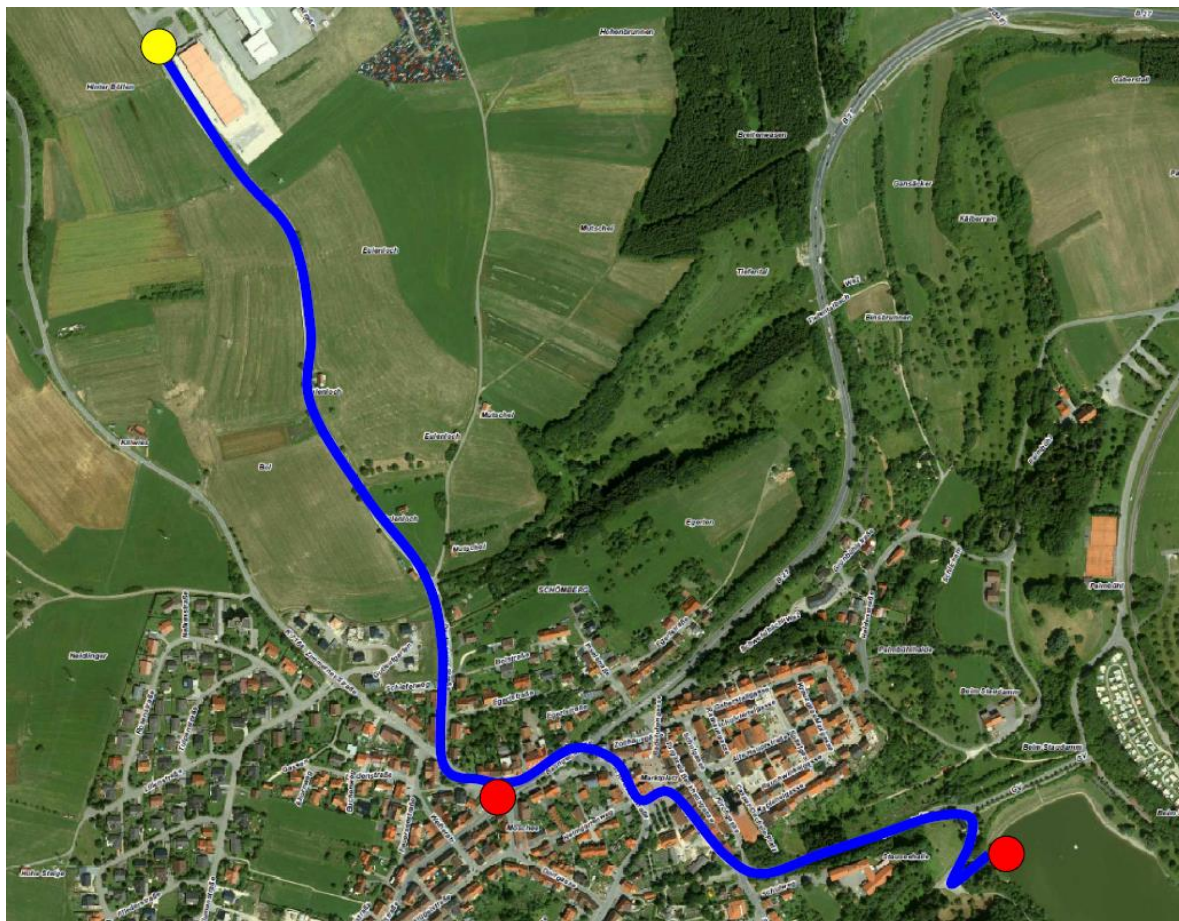
Länge Förderstrecke

FP 1 → FP 2 800 m

FP 1 → Übergabe 1.100 m

Höhenunterschied

Gelände steigend + 30 m





Einsatzvorbereitung Hytrans-Fire-System im Zollernalbkreis

Stand: 11.12.2018

Einzelheit Wasserentnahmestelle / Pumpenstandorte

FP 1



FP 2 Cafe Baier





**Einsatzvorbereitung
Hytrans-Fire-System im Zollernalbkreis**

Stand: 11.12.2018

Schömberg – Fa. Lindner, Rottweilerstraße

Wasserentnahmestelle

Stausee Stauseestraße

Länge Förderstrecke

FP 1 → Übergabe

600m

FP 2 → Übergabe

600 m



Einzelheit Wasserentnahmestelle / Pumpenstandorte

FP 1

FP 2 Marktplatz





**Einsatzvorbereitung
Hytrans-Fire-System im Zollernalbkreis**

Stand: 11.12.2018

Schömberg – Industriegebiet Eichbühl

Wasserentnahmestelle Vorseer Brücke beim Gasthaus Ölmühle

Länge Förderstrecke FP 1 → FP 2 1.000 m
FP 2 → Übergabe 500 m

Höhenunterschied Gelände steigend + 30 m



Einzelheit Wasserentnahmestelle / Pumpenstandorte

FP 1

FP 2 auf Höhe Seniorenheim





Einsatzvorbereitung Hytrans-Fire-System im Zollernalbkreis

Stand: 11.12.2018

Meßstetten-Tieringen – Firmen Interstuhl und Mattes & Ammann

Wasserentnahmestelle Stausee Oberdigisheim

Länge Förderstrecke FP 1 → FP 2 1.700 m

FP 2 → Übergabe 1.700 m

Höhenunterschied Gelände fallend



Einzelheit Wasserentnahmestelle / Pumpenstandorte



Einsatzvorbereitung Hytrans-Fire-System im Zollernalbkreis

Stand: 11.12.2018

FP 1



Erstellt von:

Michael Weißhaar, Feuerwehrkommandant Haigerloch

Armin Müller, Feuerwehrkommandant Schömberg

Christian Hermann, Feuerwehrkommandant Rangendingen

Andreas Koch, Landratsamt Zollernalbkreis

Stefan Hermann, Kreisbrandmeister Zollernalbkreis