

CORONA-INFOS

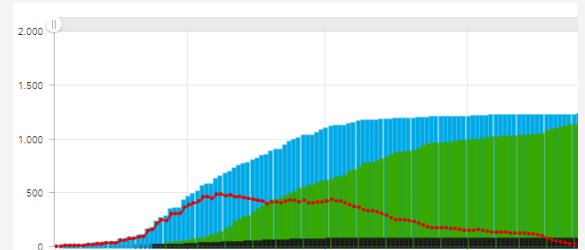
FÜR ARZTPRAXEN IM ZOLLERNALBKREIS

AKTUELLE ZAHLEN

Gesamtzahlen (Stand: 19.10.2020, 16:30 Uhr)

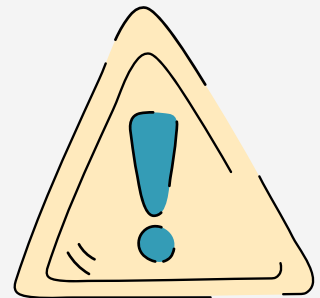
Im Zollernalbkreis gibt es insgesamt **1.492**

Fälle, davon sind ca. **67 Personen** aktiv erkrankt und **1.355** bereits genesen. **Todesfälle** haben wir **70** zu beklagen.



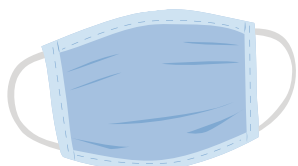
ERINNERUNG: ERHEBUNG DER ABGESTRICHENEN TESTS

Bitte senden Sie zur Einschätzung der Versorgungssituation im Landkreis die **Anzahl an abgestrichenen Proben** an das Team der Corona-Schwerpunktambulanz **csa@zollernalbkreis.de**. Vielen Dank für Ihre Mithilfe!



BESTELLUNG PERSÖNLICHE SCHUTZAUSRÜSTUNG

Mitglieder der **Kassenärztlichen Vereinigung Baden-Württemberg** beziehen **PSA** kostenfrei unter folgendem Link.



Halten Sie zur Bestellung die **Fallzahl der Gesamtpraxis** (alle Standorte) für GKV-Patienten bereit, sodass wir die Praxisgröße einstufen und die Schutzausrüstung bedarfsgerecht verteilt werden kann.



Wichtig: Bestellte Ware wird jeweils am Montag oder Dienstag versandt (Bestellfrist: Mittwoch zuvor, 6 Uhr).

ASYMPTOMATISCHE KONTAKTPERSONEN

Kontaktpersonen eines bestätigten COVID-19 Falls ohne Symptome benötigen für einen **kostenlosen Test** einen **Berechtigungsschein** vom Gesundheitsamt oder eine **Überweisung** des behandelnden Hausarztes.

Asymptomatische Kontaktpersonen **ohne** Berechtigungsschein erhalten bei der CSA nur ein **kostenpflichtiger Test** (IGEL ca. 65€ // Privat Versicherte derzeit ca. 40€ ärztliche Leistung und ca. 150€ Labor).

Bitte informieren Sie Ihre Patienten darüber bzw. nehmen Sie Kontakt mit dem Gesundheitsamt unter **gesundheitsamt@zollernalbkreis.de** auf.



GEGENTESTUNG BEI CORONA-SCHNELLTEST



Zum aktuellen Zeitpunkt muss ein **positiver Corona-Schnelltest** mit einem **PCR-Abstrich** bestätigt werden. Bitte melden Sie einen **positiven Befund** über einen Corona-Schnelltest an das Gesundheitsamt unter **gesundheitsamt@zollernalbkreis.de**.

AKTUELLE DAUER ZUR ÜBERMITTLUNG EINES TESTERGEBNIS

Bitte informieren Sie Ihre Patienten darüber, dass es aufgrund der zunehmenden Zahl an PCR Tests momentan **4-5 Tage** bis zur **Übermittlung des Testergebnisses** kommen kann.

