

Auf diese und ähnliche Fragen finden Sie die Antwort in unserem Geoportal-ZAK. Dort stellen wir Ihnen Themenkarten über den Zollernalbkreis zur Verfügung.

Für diese Karten werden folgende Daten kombiniert:

- Daten des Landratsamtes
- Liegenschaftskatasterdaten
- Geobasisdaten
- Umweltdaten
- Hintergrundkarten

Diese Daten können über umfangreiche Suchmöglichkeiten abgefragt werden.

Das Geoportal- ZAK ist auf allen Endgeräten über die Adresse auf der Rückseite dieses Infoblattes aufrufbar.

## Impressum



Hirschbergstraße 29  
72336 Balingen

Tel 07433/92-01  
post@zollernalbkreis.de  
[www.zollernalbkreis.de](http://www.zollernalbkreis.de)

## Technische Umsetzung

Amt für Vermessung und Flurneuordnung

Tel 07433/92-1801  
vermessungsamt@zollernalbkreis.de

Das Geoportal-ZAK ist über die Homepage des Zollernalbkreises oder direkt über [lrazak.maps.arcgis.com](http://lrazak.maps.arcgis.com) zu erreichen.



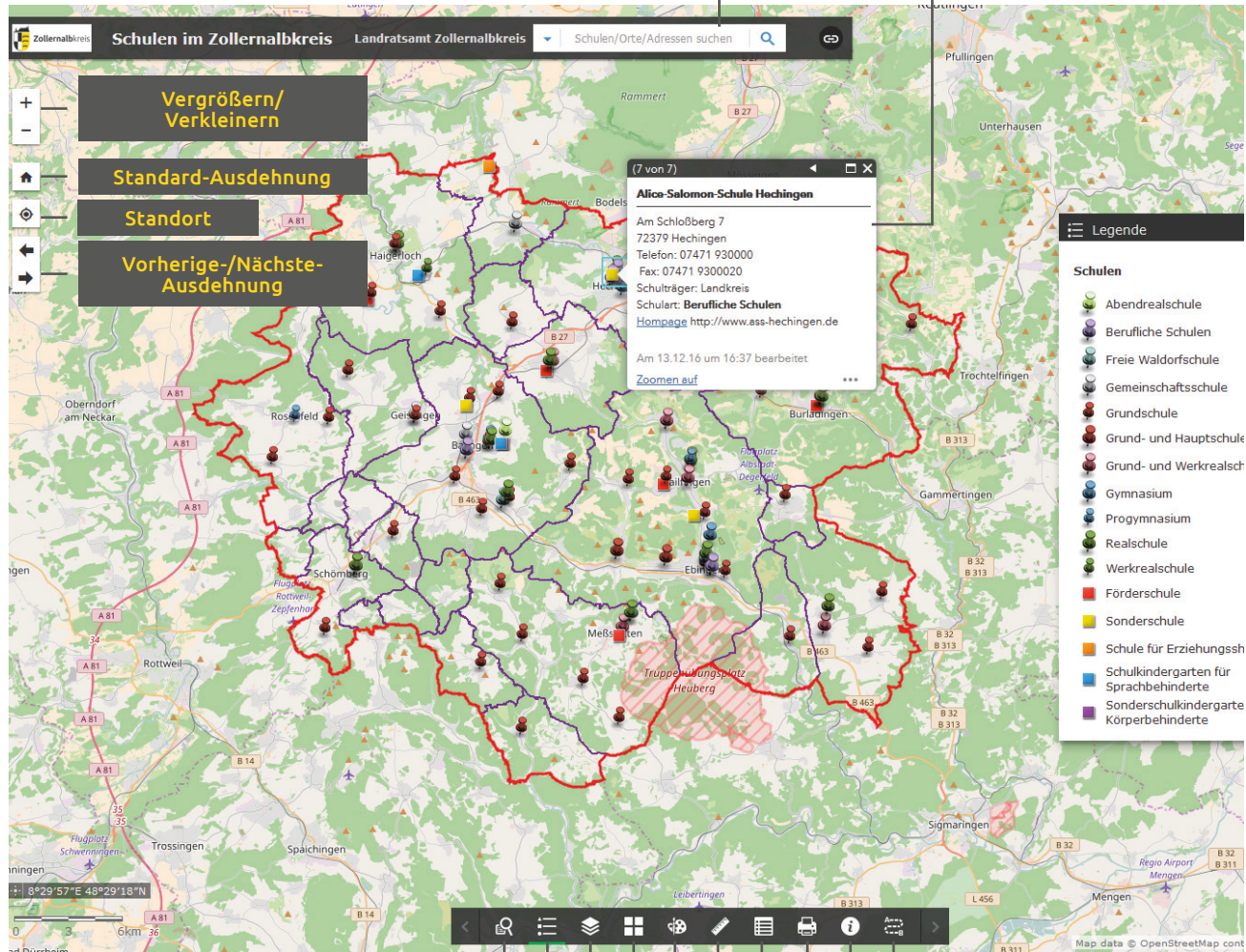
## Geoinformationen aus dem Zollernalbkreis

als interaktive Karten für alle Endgeräte!



# Themenkarte

Schnell- und Adresssuche    Objektinformationen



Vergrößern/  
Verkleinern

Standard-Ausdehnung

Standort

Vorherige-/Nächste-  
Ausdehnung

Suche

Legende

Layer

Grundkarten

Zeichnen

Routenplaner

Info

Drucken

Attribute

Messwert

Eine kurze Bedienungsleitung und weitere Informationen sind über abrufbar.

# Kartenthemen

- Abfallwirtschaft
- Bebauungspläne
- Dienststellen Landratsamt
- Flurneuordnung
- Forstrettungspunkte
- Hochwassergefahrenkarte
- Liegenschaftskataster
- Radverkehrsnetz
- Schornsteinfeger Kehrbezirke
- Schulen
- Soziale Einrichtungen
- Umweltdaten
- Wasserschutzgebiete
- ...

