

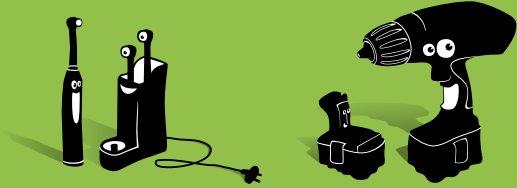
Bunlar n'olacak?

Bozuk ocak, saç kurutma makinesi, boş piller veya aküler n'olacak? Çok basit: Büyük veya küçük atık elektronik cihazlarınızı ve atık bataryalarınızı veya artık iş görmeyen akülerinizi toplama noktalarınıza, yani size en yakın geri dönüşüm merkezine bırakın. Burada, atık elektronik cihazlar ebatlarına göre ayrılır ve pil ve aküler ücretsiz olarak teslim alınır. Alışveriş yerleri vasıtasıyla yürütülen atık pil toplama sistemi de oldukça basit. Birçok dükkan ve mağazada, atık enerji depolarının mevzuata uygun şekilde bertaraf edilmesini sağlayan toplama kutuları bulunmaktadır.

DİKKAT! Güvenlik gereği lityum piller teslim edilmeden önce, örn. kutupları bantlayarak, kısa devre yapma ihtimaline karşı korunmalıdır.

KÜÇÜK ELEKTRONİK EŞYALAR TAM OLARAK NEDİR?

Mesela; dizüstü bilgisayarlar, cep telefonları, ütüler, elektrikli diş fırçaları ve matkaplar gibi kolay taşınabilen tüm elektronik cihazlar, küçük elektronik eşya kapsamına girmektedir.

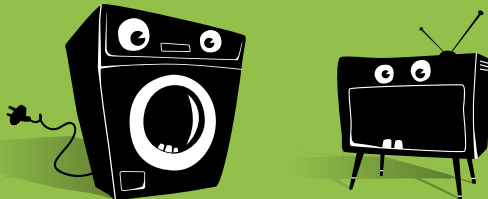


BÜYÜK ELEKTRONİK EŞYALAR TAM OLARAK NEDİR?

Mesela; çamaşır makineleri, ocaklar, buzdolapları, çamaşır kurutma makineleri, büyük televizyonlar veya bulaşık makineleri gibi yer kaplayan cihazlar, büyük elektronik eşya kapsamına girmektedir.

DİKKATE ALMAYI UNUTMAYIN:

Televizyon, ekran veya soğutucular (Hechingen hariç olmak üzere) geri dönüşüm merkezleri tarafından kabul edilmektedir. Bunlar ayrıyeten sokak toplayıcıları tarafından toplanır.



Sizin için varız

Kolay ve zahmetsiz bir şekilde sürdürülebilir ve mevzuata uygun bertaraf işlemlerinde sizin de desteğinizin olabilmesi için, atık elektronik eşyaların ve atık pillerin bertarafını sizin için mümkün olduğunca basit tutmayı hedeflemekteyiz. Bize gelin.

Bizimle irtibat nokتانız:

Landratsamt Zollernalbkreis, Abfallberatung (Zollernalbkreis Kaymakamlığı, Atık Danışmanlığı)
Telefon: + 49 7433 92 - 1381 veya - 1371
Faks: + 49 7433 92 - 1388
E-posta: abfall@zollernalbkreis.de

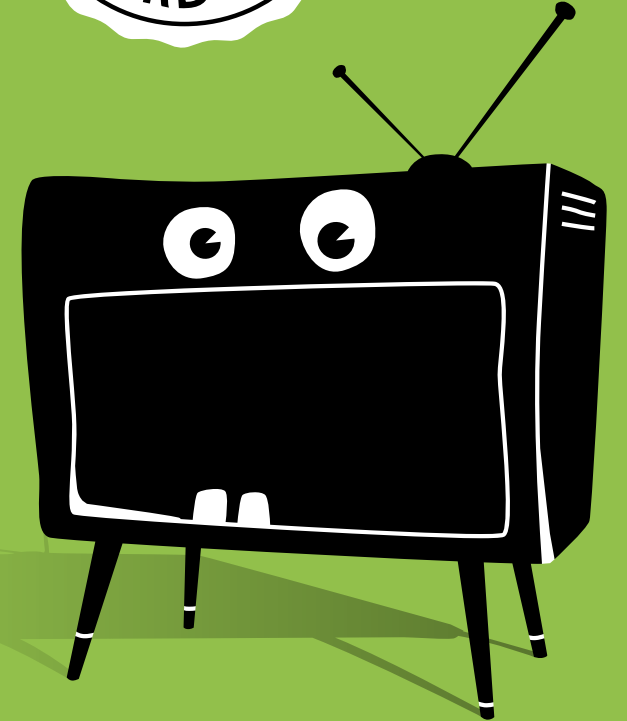
Hechingen Geri Dönüşüm Merkezi, B 32 yolu üzerinde, Atık Yönetimi Merkezi alanında Çalışma saatleri:
Pt – Cm: 7.30 – 17 arasında | Ct 7.30 – 12 arasında

Diğer geri dönüşüm merkezleri Albstadt'ta, Balingen'de, Bisingen'de, Burladingen'de, Haigerloch'da, Meßstetten'de, Rosenfeld'de, Schömburg'de, Winterlingen'de bulunmaktadır.

Bu geri dönüşüm merkezlerinde, televizyon ve soğutucular hariç olmak üzere tüm elektronik cihazlar ve piller teslim alınır. Televizyonlar ve soğutucular (ağustos hariç) ayda bir kez, ön kayıt işleminin yapılmasının ardından, sokak toplayıcıları tarafından toplanır. Tarih ve diğer bilgiler için lütfen atık takvimine bakın.

„Eskiden yeniye dönüşüm“, seçili pilot bölgelerde atık elektronik eşya ve pil ve akülerin toplanma oranını sürdürülebilir şekilde yükseltmek için yürütülen bir projedir. Bu proje yerel çatı kuruluşların (VKU Verband kommunaler Unternehmen e. V., Deutscher Städtetag, Deutscher Landkreistag), Stiftung GRS Batterien Vakfı'nın ve elektro-altgeräte register vakfı'nın ortak bir çalışmasıdır.

Atık elektronik cihazlar, piller ve aküler hayata yeniden doğmaya layıktır



DAHA FAZLA BİLGİ İÇİN:
AUS-ALT-WIRD-NEU.ORG

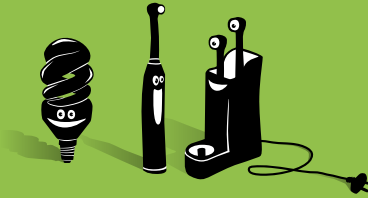


Hayata yeniden merhaba demek

İster çamaşır makinesi olsun, ister cep telefonu, ister elektrikli diş fırçası veya şarjlı tornavida: Günlük yaşantımız birçok elektronik eşya sayesinde kolaylaşır. Ancak bunlar, eskidikleri veya bozuldukları zaman – tıpkı boş piller ve aküler gibi – evsel atıklarla beraber atılmamalıdır!

Bu, çoğu insan tarafından bilinmektedir. Ama yine de günümüzde hâlâ yanlış şekilde bertaraf edilen atık elektronik eşya sayısı çok fazla. Bu da, hem çevremize zarar vermektedir, hem de kaynakların israfına yol açmaktadır. Bu yüzden atık elektronik eşyalarınızın toplama noktaları, yani örneğin geri dönüşüm merkezleri veya alışveriş yerleri üzerinden bertaraf edilmesini sağlayın. Ancak bu şekilde, kalbinizde yer edinmiş, size hizmet etmiş atık elektronik eşyalarınızın ve pillerinizin mevzuata uygun şekilde geri kazanılacağı temin edilebilir. Bu arada: Gaz boşaltımlı lambalar (yani; enerji tasarruflu ampuller ve flüoresan lambalar) ve LED lambalar da evsel atıkla beraber atılmayarak, yerel toplama noktaları veya ilgili alışveriş yerleri üzerinden bertaraf edilmelidir.

Geri dönüşüm neden önemlidir?



DEĞERLİ KAYNAK KAZANDIRIR

Atık elektronik eşyalar, geri dönüşüm süreci dahilinde büyük ölçüde geri kazanılabilen birçok değerli kaynak ihtiva eder. Yani: Atık elektronik eşyalarınızı toplama noktalarına teslim ederek, kaynak israfının önlenmesinde büyük bir katkı sağlamış olursunuz.

TEHLİKELERİN ÖNLENMESİ

Eski elektronik cihazlar ve piller değerli metallerin yanı sıra, dikkatsizce çöpe atıldıklarında çevreye ve sağlığa zarar verebilen kirletici maddeler ihtiva eder. Nasıl mı? Mesela; bu kirletici maddeler yer altı suyuza karışabilir ve elektronik cihazların aküleri uygun şekilde ele alınmaması durumunda güvenlik riskleri (örn. kıvılcım oluşumu, kısa devre, aşırı ısı veya yangın oluşumu) söz konusu olabilir.

Bertaraf, bizim işimiz

Atık elektronik eşyalarımı, pillerimi ve akülerimi toplama noktasına getirdikten sonra onlarla ne yapılır?

AYRIŞTIRARAK TOPLAMA

Atık elektronik eşyalar, piller ve aküler yerinde gruplar halinde ayrıştırılır ve güvenli şekilde biriktirilir.

BERTARAFTAN SORUMLU HİZMET SUNUCUSU GELİR ALIR

Ardından cihaz ve pil üreticileri ve de toplama noktaları devreye girer. Bunların hepsi, atık elektronik eşyaların (Almanya kapsamında yılda yaklaşık 600.000 ton), pillerin ve akülerin bertaraf hizmeti sağlayıcılar tarafından toplama noktalarından toplanmasını sağlarlar.

AYIRMA İŞLEMİ

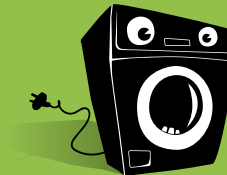
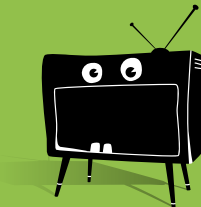
İlk işlem tesislerinde atıklar önce gözden geçirilir. Arızalı elektronik cihazlar ayrılır ve kirletici maddeler ihtiva eden cihazlar, demontaj için ayrıştırılır. Pillerse, elektro-mekanik sistemlere göre ayrılır ve ardından uygun geri kazandırma tesislerine taşınır.

SÜRDÜREBİLİR GERİ KAZANIM

Geri kazanım tesislerinde atık elektronik eşyaların içindeki zararlı ve kirletici maddeler güvenilir ve çevreye dost bir şekilde bertaraf edilir. Önemli değerli kaynaklar ayrılır ve ardından çevreye zarar vermeden işlenir. Geri kazanım tesislerinde pillerin de tamamen geri dönüştürülmesi sağlanır. Değişik teknolojiler vasıtasıyla değerli kaynakların tekrar işlenmesi mümkün olur.

DEĞERLİ KAYNAKLAR TEKRAR ÜRETİM DÖNGÜSÜNE DAHİL EDİLİR

Atık elektronik eşyalarınızı, pillerinizi ve akülerinizi toplama noktalarına bırakarak iyilik etmiş olursunuz: Atık elektronik eşyalarınızın hayata yeniden merhaba demesine olanak vererek, hem çevremize, hem kaynaklarımıza katkı sağlarsınız.



Geri dönüşüm – ne işe yarar?

Çok işe yarar. Çünkü dünya çapında kısıtlı kaynaklarımızı böylece koruruz.

Demir, bakır, alüminyum ve çinko
atık elektronik eşyalarınızdan tekrar **geri kazanılabilen önemli kaynaklardır.**

Batarya veya akü ile çalışan atık elektronik eşyalarınızı teslim etmeden önce enerji depoları mutlaka çıkartılmalıdır.

Piller ve aküler ayyeten geri dönüştürülür – ve aynı şekilde geri kazanılabilir önemli ham maddeler içerirler. Örn.: **Kobalt, nikel, çelik, çinko ve demir.**

