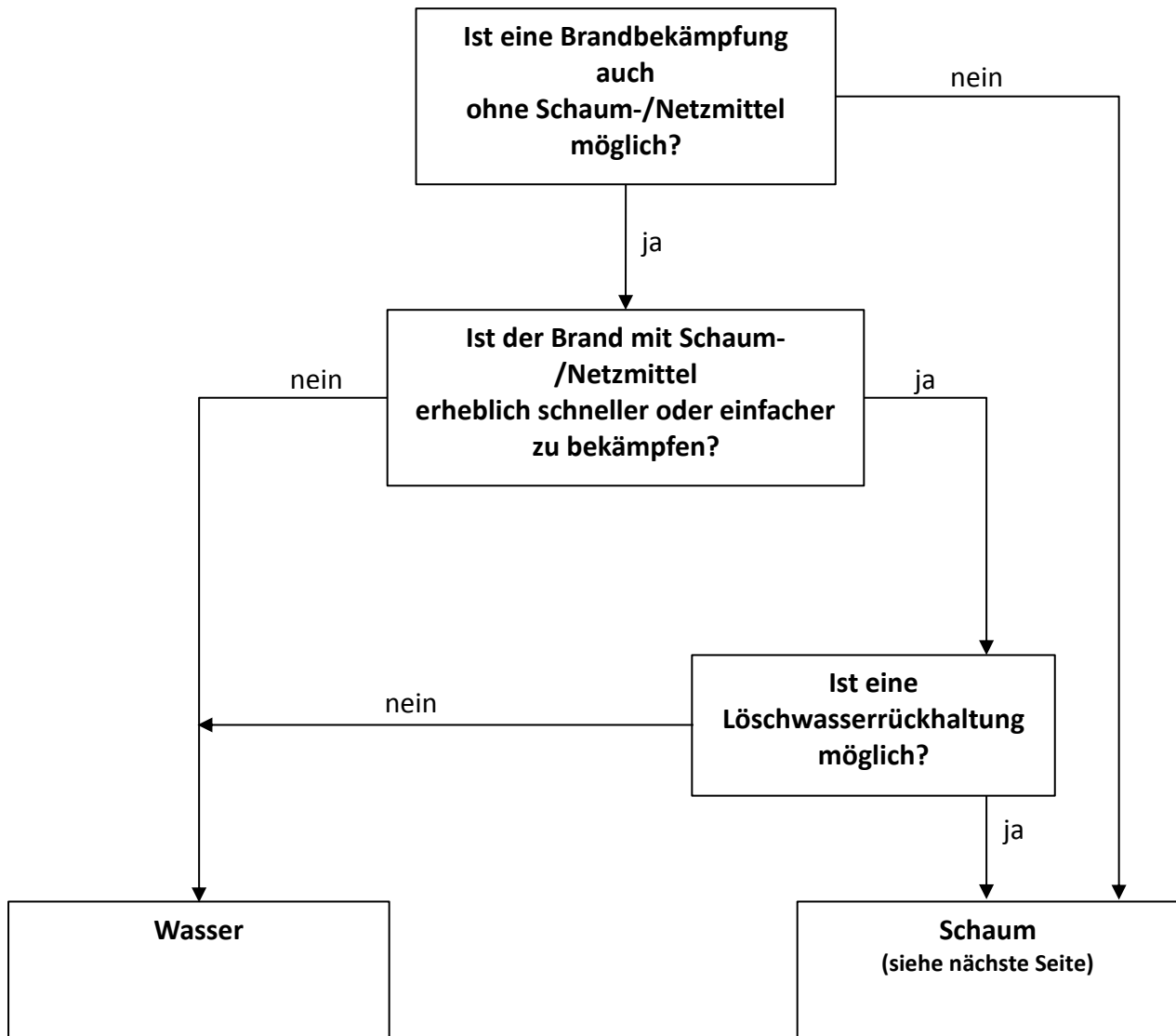




## Einsatzmerkblatt Verwendung von Schaum-/Netzmittel

Stand: 24.08.2018



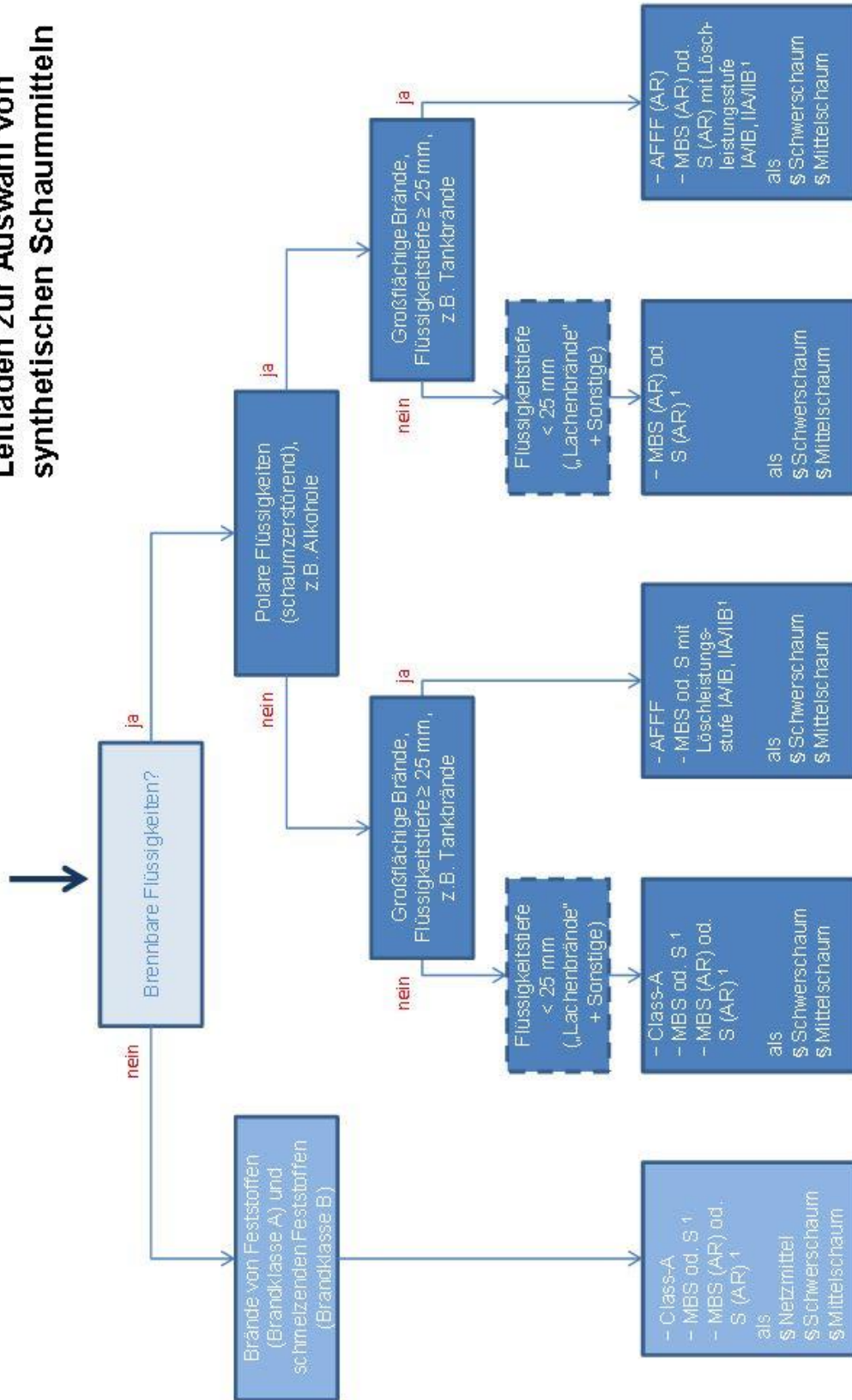
- Bei vorbereitetem Schaumeinsatz auch Rückhaltung vorbereiten!
- Löschwasser bestmöglich rückhalten!
- Landratsamt, Wasser- und Bodenschutz unterrichten!
- Kläranlage unterrichten!

## Einsatzmerkblatt Verwendung von Schaum-/Netzmittel

Stand: 24.08.2018

Quelle: <https://innen.hessen.de/sites/default/files/media/hmdis/schaummittel-auswahleitfaden.pdf>

### Leitfaden zur Auswahl von synthetischen Schaummitteln



<sup>1</sup> Für Leichtschaum ist generell auf die Eignung des Schaummittels achten. Ggf. sind nähere Informationen beim Hersteller einzuholen. Leichtschaum ist nicht für den Außenangriff geeignet.