

VOM RICHTIGEN UMGANG MIT DER BIOTONNE



Diese Abfälle gehören in die Biotonne:

Speisereste
Fleisch- und Wurstreste
Gemüseabfälle
Eierschalen
Obst und Obstschalen
Kaffeefilter, Teebeutel
Eierkartons
Papiertaschentücher
Papierservietten
Blumen und Stauden
Rasenschnitt
Gras, Heu, Stroh, Moos
Unkraut und kranke Pflanzenteile (außer Feuerbrand)
Hecken- und Baumschnitt
Reisig
Haare und Federn
Kleintiermist von Hasen, Kaninchen, Hamster

Diese Abfälle gehören **nicht** in die Biotonne:

Tierkadaver und Schlachtabfälle
Asche
Kot und Einstreu von Hunde und Katzen
Kunststoffe
Plastiktüten (auch keine „kompostierbaren“ Plastikbeutel)
Farbig bedrucktes Papier
Glas
Metalle
Windeln
Leder und Gummi
Zigarettenkippen
sonstiger Restmüll

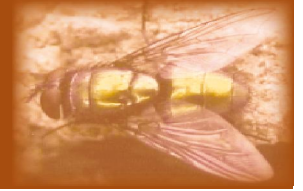
Noch Fragen?

Abfallberatung:
07433 92-1371 oder 92-1381

www.zollernalbkreis.de

WENN'S STINKT UND WUSELT

Fliegenmaden und Geruch



Woher kommen die Fliegenmaden?

Mit dem Begriff „Maden“ bezeichnet man die Larven vieler Insektenarten. In der Biotonne finden sich in erster Linie die Maden verschiedener Fliegenarten, z.B. Schmeißfliegen, Fleischfliegen, Obstfliegen und Stubenfliegen. Die Fliegen legen ihre Eier, aus denen sich die Maden entwickeln, in gekochte Essensreste, Fleisch- und Fischreste, Obst- und Gemüseabfälle usw. Oft gelangen die Eier bereits in der Küche in die Abfälle. Viele Fliegenarten werden von verwesendem Geruch magisch angezogen. Wenn Sie Ihre Biotonne offen stehen haben (da reicht der kleinste Spalt) oder die Tonne nicht dicht schließt, legen die Fliegen ihre Eier auch direkt in der Biotonne ab. Ist es dann noch warm und feucht, können sich die Maden explosionsartig „über Nacht“ entwickeln.

Wie kann man gegen Gerüche und Fliegenmaden vorbeugen?

- ...▶ Achten Sie darauf, dass ihr Sammelgefäß in der Küche geschlossen ist.
- ...▶ Entleeren Sie es - besonders im Sommer - täglich in die Biotonne.
- ...▶ Wickeln Sie die Küchenabfälle gut in Zeitungspapier oder Papiertüten ein. Bitte kein Illustriertenpapier oder Hochglanzprospekte nehmen.
- ...▶ Stellen Sie die Biotonne nicht in die Sonne, sondern an einen kühlen und schattigen Platz.
- ...▶ Lassen Sie die Biotonne geschlossen.
- ...▶ Zerknülltes Zeitungspapier (keine Illustrierte oder Hochglanzpapier), Eierkartons oder Papiertücher in die Biotonne zwischen die Bioabfälle geben. Das bindet die Feuchtigkeit und mindert die Gefahr der Geruchsbildung. Eine ähnlich gute Wirkung hat auch Sägemehl, Hobelspäne oder holzige Gartenabfälle bzw. das Einstreuen von Gesteinsmehl.
- ...▶ Die Biotonne regelmäßig reinigen.

Was tun, wenn es schon Maden hat oder stark riecht?

- ...▶ Algenkalk oder Gesteinsmehl (beides im Gartenhandel erhältlich) in die Biotonne streuen. Kalkstickstoff (Calciumcyanamid), Branntkalk (Calciumoxid) oder gelöschter Kalk (Calciumhydroxid) sind nicht zu empfehlen, da sie im Umgang problematisch sind.
- ...▶ Essigwasser oder Essig in die Tonne sprühen oder den Tonnenrand damit einreiben.
- ...▶ Vergleichbar der Blattlausbekämpfung hilft auch das Einsprühen der Maden mit einer Lösung von Spülmittel in Wasser (ca. 5% Spülmittel) und einem Schuss Spiritus. Nach ein paar Stunden sind die Maden eingetrocknet.
- ...▶ Im Extremfall spülen Sie die Maden in den Gulli - was natürlich keine sonderlich appetitliche Angelegenheit ist.

Eines sollten Sie wissen:
Fliegenmaden und Geruch sind weniger ein hygienisches, sondern eher ein ästhetisches Problem.

WENN ES DER BIOTONNE ZU KALT WIRD

Tipps gegen das Einfrieren



- ...▶ Idealerweise steht die Biotonne an einem wärmeren Platz, z.B. Keller oder Garage und wird erst kurz vor der Leerung nach draußen gestellt.
- ...▶ Feuchte Bioabfälle gut in Zeitungspapier oder Papiertüten einwickeln.
- ...▶ Den Boden der Biotonne mit einer dicken Lage Zeitungspapier auslegen oder ein Papiersack in die Biotonne stülpen.
- ...▶ Zwischen die Bioabfälle immer wieder zerknülltes Zeitungspapier, Papiertücher oder Sägemehl/Hobelspäne geben, um die Feuchtigkeit zu binden.
- ...▶ Wenn der Inhalt schon eingefroren ist, vor der Leerung mit einem Spaten oder einer Stange den Inhalt so gut es geht lockern.